

Архи, түүний хэрэглээ,
илрүүлэхийн ач холбогдол

Сэтгэцийн Эрүүл Мэндийн Үндэсний Төв

ДЭЛХИЙН ЭРҮҮЛ МЭНДИЙН БАЙГУУЛЛАГЫН МЭДЭЭЛЛЭЭР

- Дэлхийн хэмжээнд хүн амын өвчлөл, нас баралтад нөлөөлж байгаа зонхилох 10 эрсдэлт хүчин зүйлээс хамгийн түгээмэл, **анхдагч эрсдэлт хүчин зүйлс нь зохисгүй хооллолт, хөдөлгөөний хомсдол, архи, тамхины хэрэглээ** бөгөөд эдгээр нь **илүүдэл жин, цусны даралт ихсэлт, цусан дахь өөх тос, сахарын хэмжээ нэмэгдэх** зэрэг завсрын хүчин зүйл байдлаар илэрч улмаар өвчлөл, нас баралтад хүргэж байгааг ДЭМБ тогтоогоод байна.

Дэлхийн Эрүүл мэндийн байгууллагын мэдээллээр

- **Архидан согтуурсаны улмаас** хордох, архинд донтох өвчтэй болохоос гадна зүрхний титэм судасны өвчин, тархинд цус харвах, чихрийн шижин зэрэг **60 гаруй өвчин архидалттай холбоотой үүсч** даамжирч байгаагийн дотор элэгний хатуурал, улаан хоолой, элэгний хавдар, эпилепси болон осол гэмтэл, санаатайгаар хүний эрүүл мэнд, амь насанд аюул учруулж байгаа тохиолдлын **20-30%** нь **архидалтаас үүдэлтэй** гэж ДЭМБ-с мэдээлж байна.

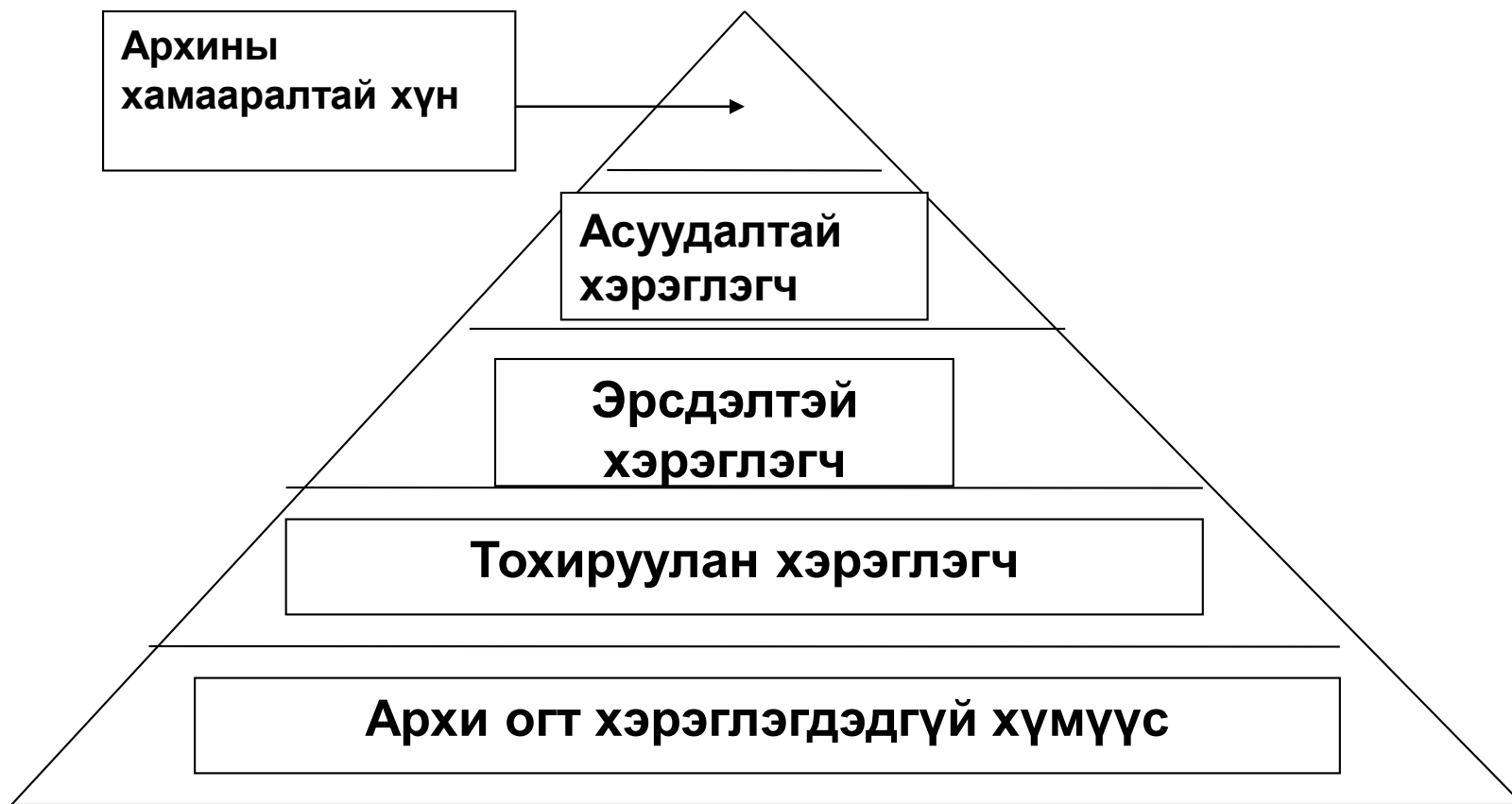
Дэлхийн Эрүүл мэндийн байгууллагын мэдээллээр

- ДЭМБ-ын мэдээлэлд уушигны хорт хавдрын **90-95%**, уушигны архаг өвчнүүдийн **80-85%**, зүрхний шигдээс болон тархины харвалтын улмаас нас баралтын **20-25%** нь **тамхитай холбоотой** байна.
- Дэлхий нийтэд өнгөрсөн зуунаас эхлэн хүмүүс **мансууруулах эм бодисыг буруу зорилгоор хэрэглэх нь эрс ихсэж**, түүний нөлөөгөөр **гэмт хэрэг, хараат байдал, хүчирхийлэл** улам ихээр гарах болсон байна.

Дэлхийн хэмжээнд

- Олон улсын зах зээлийн эрчимтэй харилцаа хөгжиж буй өнөө үед мансууруулах болон сэтгэцэд нөлөөт эм бодисын хууль бус үйлдвэрлэл, худалдаа, хэрэглээ нь дэлхий дээр тахал мэт хурдацтай тархаж байна.
- НҮБ-ын судалгаагаар мансууруулах болон сэтгэцэд нөлөөт эм, бодисын үйлдвэрлэл сүүлийн 15 жилд 3 дахин нэмэгдсэн, хар тамхи, мансууруулах бодис хэрэглэдэг 269,4 сая хэрэглэгч байна.

Архи согтууруулах ундааны хэрэглээний түвшин



Архи согтууруулах ундааны хэрэглээгээр нь нийт хүн амыг 5 бүлэгт хувааж үздэг.

Архи этилийн спиртийг удаан
хугацаанд хэтрүүлэн
хэрэглэсний улмаас хүний
сэтгэц, бие мах бод уг бодист
дасч улмаар түүнийг зайлшгүй
хэрэглэх хэрэгцээ шаардлага
үүсдэг өвчнийг **Архинд донтох**
ЭМГЭГ гэдэг.

АДЭ шинж тэмдгүүд

- Архи даах чадвар ихэснэ
- Ойгүүдэл
- Архины эмгэг дур үүснэ
- Яарч уух
- Гэмшил

- Хяналтаа алдах
- Тайлбар тавих
- Гэр бүлийн үл ойголцол
- Эдийн засгийн хүндрэл
- Хэсэг хугацаанд архи уухгүй байх чадвар
- Уух байдлыг өөрчлөх
- Нийгмийн харьцаа өөрчлөгдөх
- Орчноо солих
- Зан төрхийн өөрчлөлт, түрэмгийлэл
- Шартах шинж бий болох

- Архи даах чадвар буурах
- Нойрны өөрчлөлт
- Айдас түгшүүр
- Хөдөлгөөний эвсэл алдагдах
- Дон
- Солиорол
- Хий үзэгдэл
- Ёс суртахууны доройтол

АДЭ үүсэхэд нөлөөлөх хүчин зүйлс

1. Биологийн хүчин зүйл:

Алкогольдегидрогеназа фермент

Ацетальдегиддегидрогеназа фермент

2. Сэтгэл зүйн хүчин зүйл:

- Дасан зохицох чадвар сул
- Холерик, меланхолик хэлбэрийн хүмүүст АДЭ шинж тэмдэг эрт, тод илэрдэг
- Экстраверт хүн архийг харилцааны хэрэгсэл болгодог
- Интраверт хүн ганцаардлаас гаргах зорилгоор хэрэглэдэг

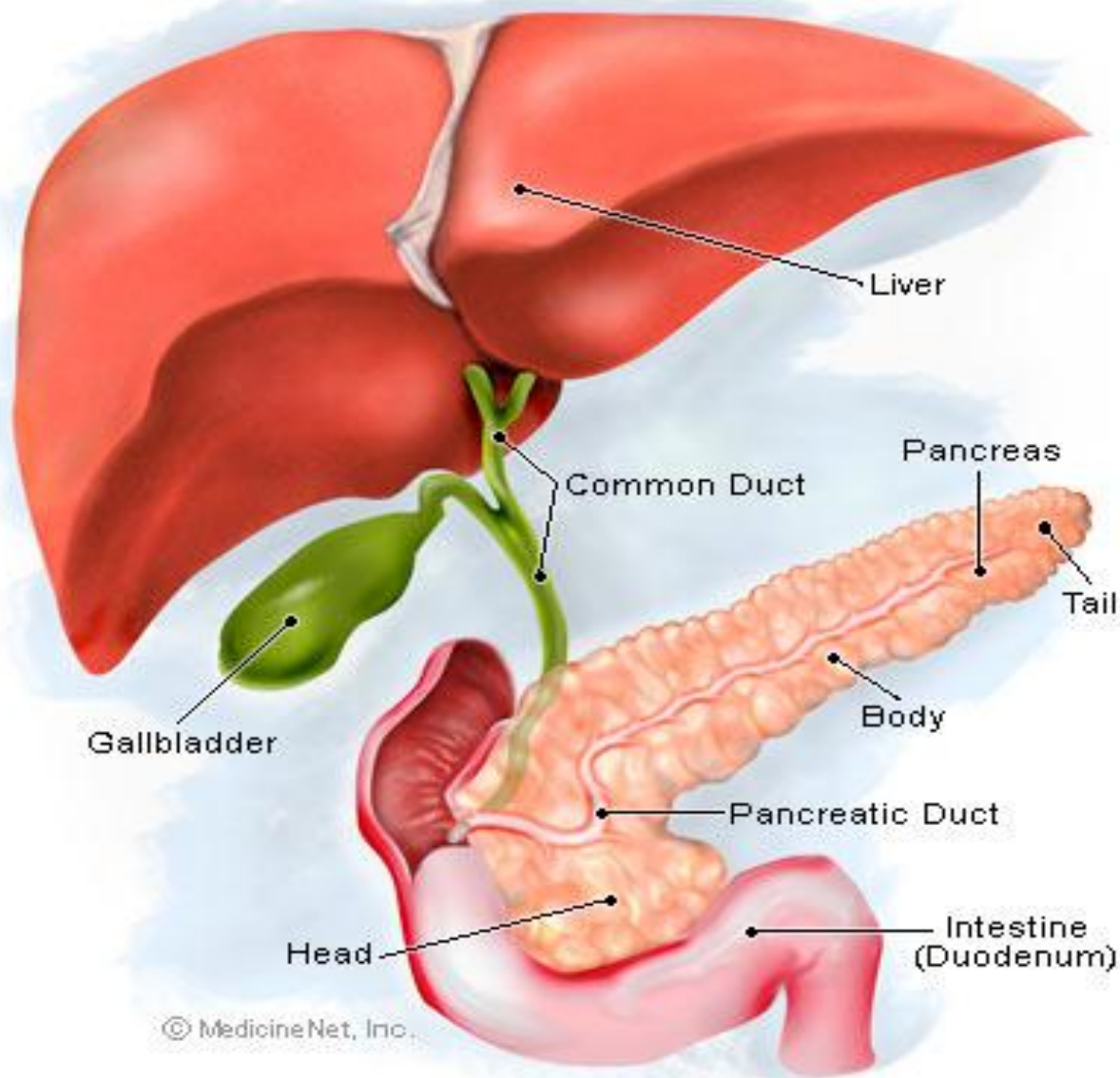
3. Нийгмийн хүчин зүйл:

- Нийгмээс архинд хандах хандлага
- Нийгэмд хувь хүний эзлэх байр суурь
- Хүмүүжил, соёлын онцлог
- Бичил орчин
- Стрессыг давах чадвар сул

***Архи хүний бие махбодид
нөлөөлөх нь***

- Ходоод өвдөнө.
- Хоолонд дургүй болно
- Хоолны шингэц муудна
- Огиулна, бөөлжинө
- Витамин, тэжээлт бодисоор дутагдана. Тамир тэнхээгүй болно
- Арьс хуурайшина.
- Хурууны арьс сөрнө
- Үс унана.
- Улаан хоолой, ходоод, гэдэсний цус алдалт
- Хавдар

Хэвийн бүтэц /ТОЙМ /



Этанол /архи/

алкогольдегидрогеназа



Ацетальдегид

Ацетальдегиддегидрогеназа



Ацетил КоА

Кребсийн цикл



$\text{CO}_2 + \text{H}_2\text{O}$



Элэгний 1 цагт
хоргүйжүүлэх чадвар

Архи 25 мл

Шар айраг 250мл

Дарс 100 мл

Ликёр 60 мл

Айраг 200мл

- Удаан хугацаатай архийг хэтрүүлэн хэрэглэсэнтэй холбоотой үүснэ
- Этилийн спиртийн нөлөөгөөр элэгний эсийн дотор жижиг өөхөн дуслууд хуримтлагдана
- Элэгний жин 4-6 кг, зөөлөн, улбагар, шар, гялалзсан

Архины шалтгаант элэгний үрэвсэл

- Архийг ихээр хэтрүүлэн хэрэглэсэнтэй холбоотой үүснэ
- Ихэвчлэн гүнзгий хордлого, удаан хугацааны явцтай, суурин дээр үүснэ
- Элэг ихэвчлэн жижгэрнэ, улбар шар, маш улбагар-зөөлөн
- Элэгний эсийн үхжил-гүнзгий хордлого

Элэгний хатуурал:

- Архины төрөл найрлагаас үл хамаарч элбэг тохиолдоно
- Элэгний эмгэгийн хүндрэл, төгсгөлийн шат
- Хэвлий усжих, дэлүү томрох, ходоод, хошноогоноос цус алдах, хавагнах г.м.
- Элэг эхэн үед хэмжээ том 2 кг, төгсгөл үед 500-800 гр, жижиг
- Маш хатуу, гадаргуу барзгар, хар ногоон, саарал, цайвар цагаан өнгөтэй болно

Элэгний хавдар:

- Хортой, хоргүй
- Вируст гепатит / Вирусын шалтгаант элэгний үрэвсэл-А,В, С, D / , Архи, Удам, Хүрээлэн буй орчин, Хоололт
- Элэгэнд нэг, олон тооны зөөлөн, загасны мах төстэй, цайвар, шаргал голомтууд
- 0,5-20 см, түүнээс их тохиолдоно

- Царай зүс харлана.
- Махан хоол идэж чадахгүй
- Өөх тостой хоол шингэхгүй
- Элэг өөхлөж томроно
- Элэг орчим хөндүүрлэнэ. Унжирч өвдөнө
- Турж эцэж ядрана.
- Хамраас цус гарна.
- Бие загатнана.
- Өтгөн хатна
- Нүдний хараа муудна.
- Элэг хатуурал
- Элэгний хавдар

- Зүрх өөхөлж зүрхний хэм алдагдах
- Зүрхний цохилт олширох
- Зүрхний булчин чичрэх
- Зүрхний булчин үрэвсэх
- Артерийн даралт ихсэх
- Архи согтууруулах ундааг ихээр хэрэглэвэл хурц хордлогонд ирсний улмаас зүрх судасны үйл ажиллагаа дарангуйлагдаж үхэлд хүргэж болно.

Сэтгэц идэвхит бодисууд нь өөх тосонд уусах чадвар өндөр байдаг тул эсийн мембраныг ямар ч саадгүй хурдан хугацаанд нэвтрэн орж хордуулдаг. Нэгэнт өөх тосонд уусах чадвар өндөр учраас хүний бие махбодийн өөхлөг бодис ихтэй эрхтнүүд ялангуяа уураг тархийг сонгомлоор гэмтээдэг. Өөхөн эдэд 2-3 долоо хоногийн турш хураамтлагдаж хадгалагдана. Иймээс биед хэдий чинээ их тунгаар орж удаан хугацаагаар хадгалагдана төдий чинээ бие махбодид үзүүлэх хор уршиг нь их байна.

Элгэнд задаргаа явагдана.

Архи бөөрөнд нөлөөлөх нь:

Архины нөлөөгөөр бөөрний эд эсүүд гэмтэж, хэвийн үйл ажиллагаа доголдоно. Эхний үед бөөр томорч, сүүлдээ хатингаршиж хэмжээгээр багасна. Бөөрний үрэвсэл нь улмаар давсганд нөлөөлнө. Давсагны үрэвсэл нь түрүү булчирхайд нөлөөлсөнөөр түрүү булчирхай хэмжээгээр томорч, шээс хаагдах хүртэл аюултай хүндрэл өгдөг.

Жирэмсэн эмэгтэйд архины үйлчлэх нөлөө, сөрөг үр дагавар

- ❖ Эхсийн цусан хангамж багасч улмаар ургийн зүрхний цохилт олширно
- ❖ Тэжээлийн дутагдлаас болж ургийн өсөлт удааширна
- ❖ Ургийн уураг тархины өсөлт удааширна
- ❖ Ураг зулбах
- ❖ Дутуу төрөх



Fetal Alcohol Syndrome

1. Архины хортой хэрэглээ, архинд донтох эмгэгийг өрх сумын эрүүл мэндийн төвийн түвшинд эрт илрүүлэх, зөвлөгөө өгөх үйлчилгээ нийт сум, өрхийн эрүүл мэндийн төвүүдийн үйл ажиллагаанд бүрэн нэвтэрч чадаагүй байна.

2. Аймаг, дүүрэгт наркологийн төрөлжсөн мэргэжлийн тусламж үйлчилгээний хүртээмж хангалтгүй, сайн дурын болон албадан эмчилгээнд хамрагдаж, гарсан хүмүүсийг хяналтад авч эмчилгээг батжуулан, нийгэмшүүлэх талаар орон нутгийн төр, захиргааны байгууллагын зүгээс авах арга хэмжээ хангалтгүй байна.